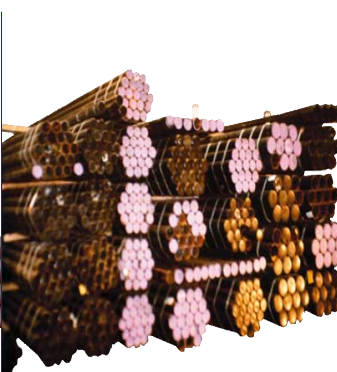


**BUIZEN in staal volgens DIN**  
naadloos en gelast



**BUIZEN in staal volgens ASTM**



**BUIZEN in roestvrij staal**  
volgens DIN  
volgens ASTM  
RVS304 en RVS316



**PRECISIEBUIS**  
in staal en roestvrijstaal



**behandelde buizen**  
verzinkt of geschilderd



**PROFIELBUIZEN**  
staal en roestvrijstaal



**FLENZEN**  
EN / DIN / ASTM  
staal en roestvrijstaal



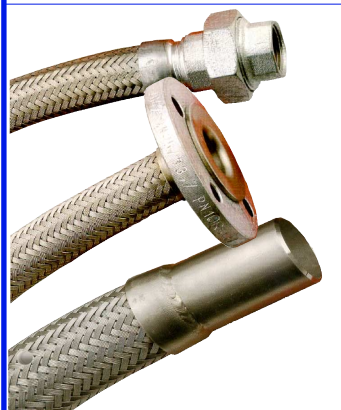
**LASFITTINGEN**  
DIN en ANSI  
staal en roestvrijstaal



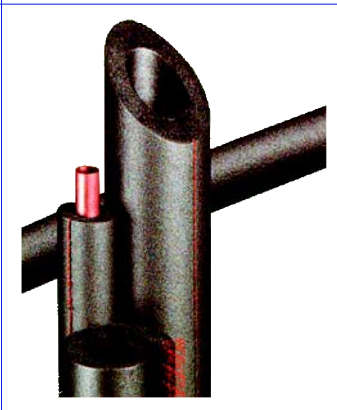
**OPHANG- en BEVESTIGINGSSYSTEMEN**



**TUBE-CLAMP koppelingen**  
voor afsluitingen, rekken en leuningen



**FLEXIBELS**  
roestvrijstaal en messing  
draad-, las-, of flenseinden  
stoom, water en chemische vloeistoffen



**TUBOLIT buisisolatie**



**ROCKWOOL buisisolatie**



**SLANGEN**  
pers- en zuigslangen  
PVC, PE en rubber